

# NA'T-İ NEBEVÎ

Beste: 1989 AHMED HATİPOĞLU  
Güfle: ken'an Rifâî k.

♩ = 64  
Safyan

Koro

Yâ Müte cellî ir ham zül li Yâ Müte â lî as lih hâ lî

Solo (serbest)

①

Yâ i mâ mel kib le teyn Yâ a zî ze'n neş'e teyn

Kurre tül-ay ni ha bî bî seyyî dî ced dü'l Hü seyn

Solo (serbest)

②

En te rû hu'l - as fi ya sul tâ nü mec mü'ir-ru sül

En te burhâ nütte del lâ gavsü nâ fil-hâ fi kayn

Solo (serbest)

③

Yâ ziyâ e'l â'yû ni Yâ munte ha'l â mâ lî lî laşî kî ne

Yâ me lâ zî Ya Resû lesse ka leyn

Solo (serbest)

④

Rab bi sal lî Rab bî sel lim li-me lâ zî'l ev li ya

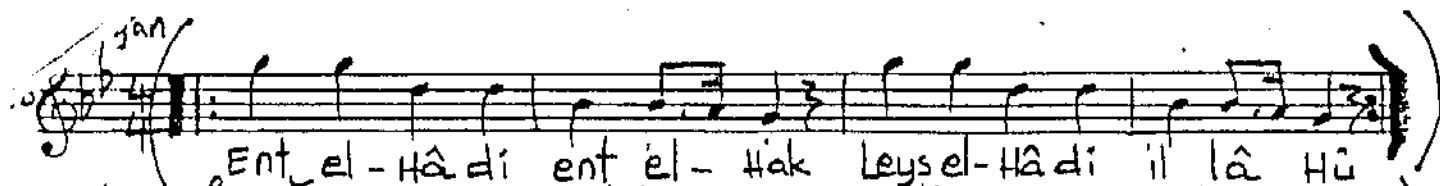
Varda an kud bîdde vâ ir seyhi nâ zül ale meyn

Solo (serbest)

⑤

Ab dü ke'l-vel hân Ken'ân yer te cî min ke'l-li kâ

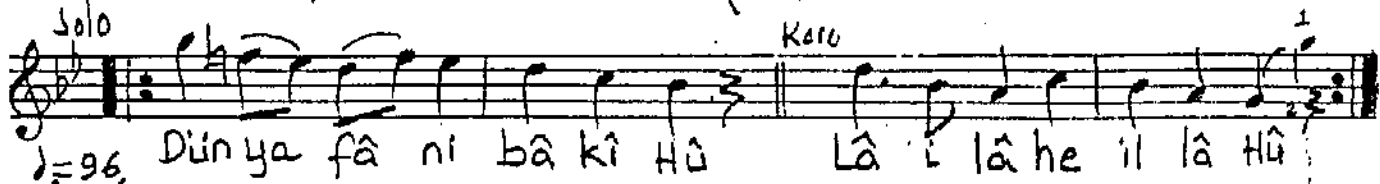
En yû şâ hid nû re vec hik yâ zi yâ e'l kame reyn (ni)



Ent el-Hâ di ent el-Hâk Leys el-Hâ di il lâ Hû



Dün yâ fâ ni bâ kî Hu Lâ i lâ he il lâ Hu



Dün ya fâ ni bâ kî Hû Lâ i lâ he il lâ Hû



Has bî Rabbî cell Al-lah mâ fî kal bî gay rûl lah lah



Nûr-ı Mu hammed sall Al-lah Lâ i lâ he il lâ lah



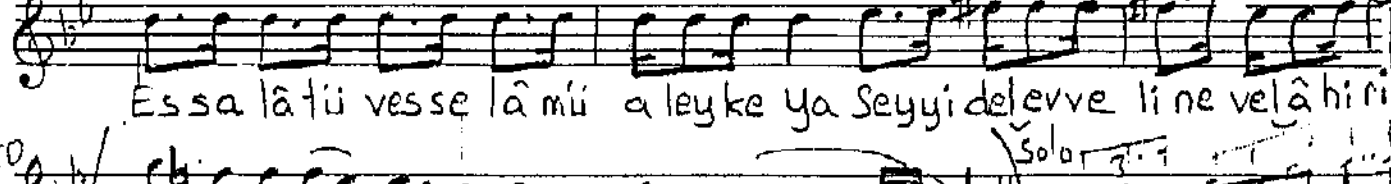
Nu ri Mu hammed sall Al-lah Lâ i lâ he il lâ lah



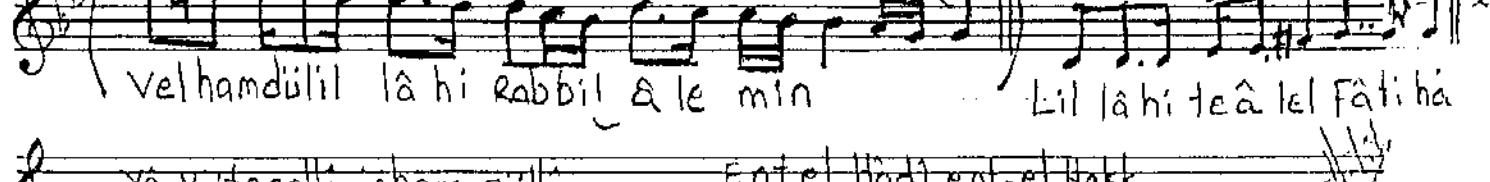
Es sa lâ tü vesse lâ mü a leyke ya Re sû leal lah



Es sa lâ tü vesse lâ mü a leyke ya Ha bî be Al lah

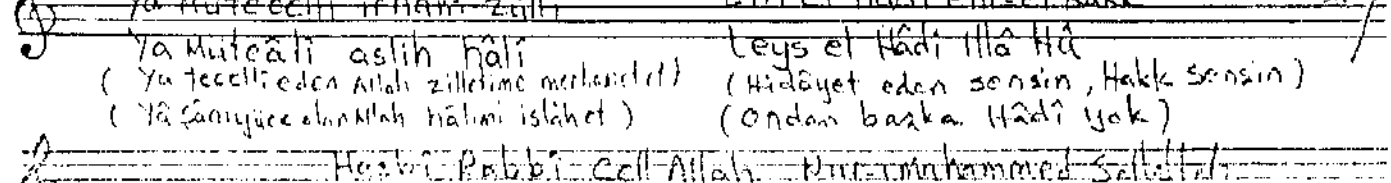


Essa lâ tü vesse lâ mü a leyke ya Seyyide levve li ne velâ hi rin



Vel hamdülil lâ hi Rabbil â le min

Lil lâ hi teâ lel Fâtihâ



Ya Muteâli irham-zülî

Ent el Hâdi ent-el Hâk

Ya Muteâli aslih fâli

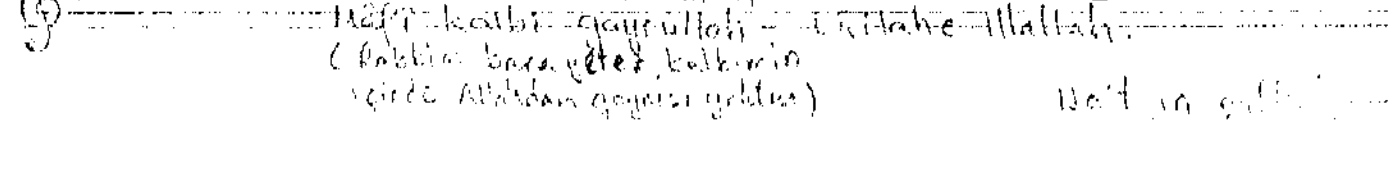
Leys el Hâdi illâ Hâ

(Ya tecelli eden Allah zilletine merhametli)

(Hidayet eden sensin, Hakk sensin)

(Ya şanıyınca bîrahim hâlimi islahet)

(Ondan başka Hâdi yok)



Has bî Rabbî cell Allah Nûr-muhammed Sallallahu

Hâfî kalbî gayrullah Lâ ilâhe illâ Allah

(Rabbim bîrahmet, kâlmîn

şirde Allahdan gayrısı yoldur)

Wâit in gâlib